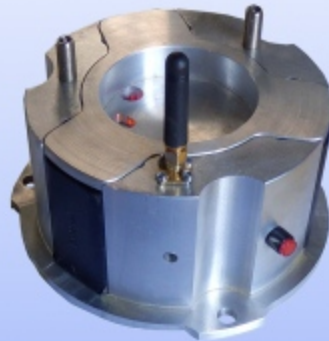


# سامانه اندازه گیری دما و فشار محفظه آسیاب گلوله‌ای سیاره‌ای Pressure and Temperature Measuring System NARYA PM CONTROL 500



## معرفی دستگاه:

آسیاب های گلوله ای سیاره ای برای تولید پودر در حد نانو متر استفاده می شود. فرآیندها و واکنش هایی که درون محفظه های آسیاب و در طول زمان آسیاب اتفاق می افتد می تواند توسط سامانه اندازه گیری دما و فشار NARYA PM CONTROL مشاهده و ثبت شود. برای درک بهتر اتفاقاتی که در طول فرایند آسیاب در آسیاب گلوله ای سیاره ای رخ می دهد (مانند واکنش های شیمیایی؛ تغییرات فاز؛ ... ) اندازه گیری و ثبت فشار و دما بسیار سودمند است.

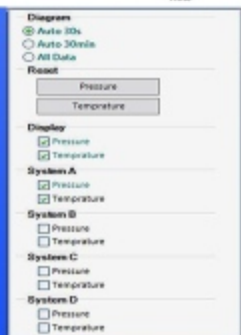
سامانه اندازه گیری دما و فشار NARYA PM CONTROL از دو بخش تشکیل شده است. یک بخش اطلاعات دما و فشار محفظه را اندازه گیری کرده و در قالب اطلاعات دیجیتال برای بخش دیگر ارسال می کند. بخش دوم اطلاعات را دریافت و پس از پردازش ثبت می کند همچنین این بخش می تواند اطلاعات دریافتی را همزمان با ثبت؛ نمایش نیز بدهد. بخش اندازه گیری دما و فشار؛ روی محفظه های آسیاب قرار دارد و با محفظه های آسیاب می چرخد. ارتباط بین این بخش و بخش ثبت و نمایش به صورت بی سیم است. بخش ثبت و نمایش سامانه اندازه گیری دما و فشار شامل نرم افزار اندازه گیری دما و فشار؛ رایانه و تجهیزات ارسال و دریافت اطلاعات است. ارتباط بین بخش اندازه گیری دما و فشار و بخش ثبت و نمایش؛ یک ارتباط بی سیم، دو سویه، ایمن و پایدار است. بخش ثبت و نمایش اطلاعات دما و فشار توانایی پشتیبانی همزمان از اطلاعات ۴ محفظه آسیاب را دارد.

سامانه اندازه گیری دما و فشار محفظه های آسیاب گلوله ای سیاره ای اطلاعات را با نرخ های مختلفی ثبت می کند. کمترین نرخ هر ۵ ثانیه یک نمونه و بیشترین نرخ؛ هر ۵ میلی ثانیه یک نمونه است.

## کاربرد:

اندازه گیری دما و فشار محفظه های آسیاب گلوله ای سیاره ای

## مشخصات فنی:



#	مشخصات	شرح
۱	محدوده اندازه گیری فشار	در محدوده صفر تا ۱۰۰۰ کیلو پاسکال
۲	محدوده اندازه گیری	در محدوده صفر تا ۲۰۰ درجه سلسیوس
۳	دقت اندازه گیری فشار	۱ کیلو پاسکال
۴	دقت اندازه گیری دما	۱ درجه سلسیوس
۵	نرخ اندازه گیری	دینامیکی بالا: ۲۰۰ هرتز پویا: ۲۰ هرتز عادی: ۲ هرتز مدت زمان: ۰/۲ هرتز
۶	حجم محفظه آسیاب	۵۰۰ ml
۷	محدوده فرستنده	۵ متر در ساختمان
۸	امکانات دیگر	- ثبت و نمایش و باز خوانی اطلاعات دما، فشار؛ آزمایش و... - پشتیبانی بخش ثبت و نمایش از ۴ محفظه آسیاب به صورت همزمان - امکان چاپ نتایج اندازه گیری